

仁慈萬有的主

Andante con espressione

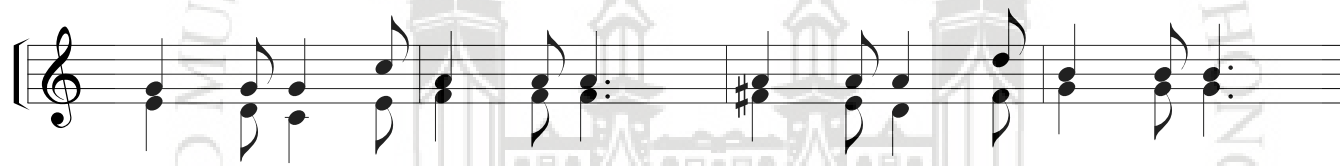
蘇明村



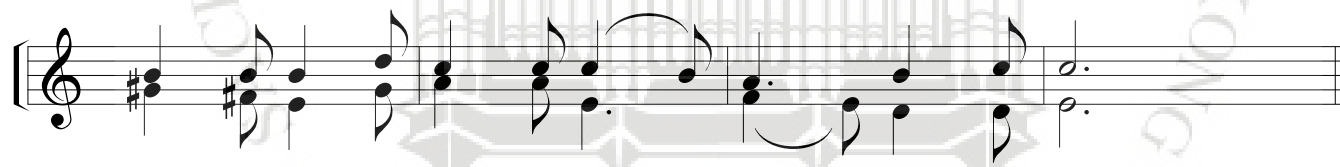
仁 慈 的 主！ 萬 有 的 主！



1 請 接 受 我 們 呈 獻 給 祢 的 禮 品。
2 請 接 受 我 們 呈 獻 給 祢 的 酒 餅。
3 請 教 導 我 們 彼 此 相 愛 與 相 助。
4 請 教 護 祐 我 們 人 生 快 樂 的 旅 程。
5 請 引 領 我 們 達 到 永 恆 的 境 地。
6 請 賜 與 我 們 聖 神 豐 碩 的 果 實。



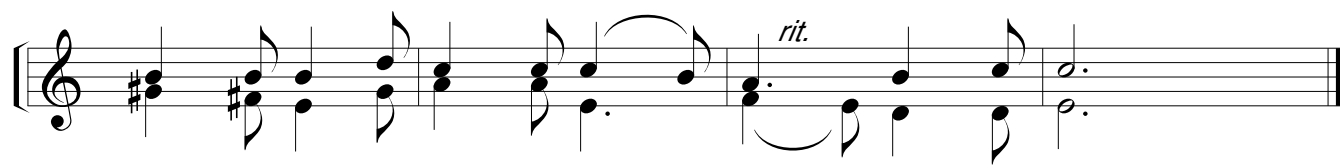
(重句) 我 們 同 聲 讚 美 祢！ 我 們 同 聲 讚 美 祢！



我 們 同 聲 讚 美 祢 直 到 永 遠。



我 們 同 聲 讚 美 祢！ 我 們 同 聲 讚 美 祢！



我 們 同 聲 讚 美 祢 直 到 永 遠。