

進入主的聖殿

Andante

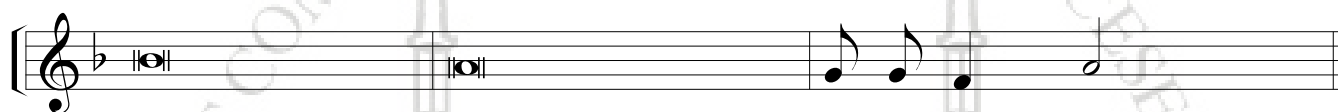


(重句) 我喜歡，我們要進入上主的聖殿！

Recitativo legato



1 我喜歡，因為有人向我說：我們要進入上主的聖殿！耶路撒冷！



我們的雙足，已經站立在你的門口。(重句)



2 耶路撒冷建築的好似京城，確是內部劃一整



齊的京城。各支派，上主的各支派都齊集在那裡，



按照以色列的法律，稱頌上主的名字。(重句)



3 那裡設立了執政的座席；



那裡有達味王室的寶座。(重句)

詞：詠 122:1-5 (普世君王節丙年答唱詠)

常年期最後主日

曲：July 27 MMXII 香港