

## 耶穌聖體我堅信祢

Moderato



1 耶 穌 聖 體 我 堅 信 祢 ，  
 2 耶 穌 聖 體 我 感 謝 祢 ，  
 3 耶 穌 聖 體 神 樂 之 源 ，  
 4 欽 頌 榮 福 天 主 之 聖 父 ，

1 我 切 望 祢 ； 耶 穌 聖 體  
 2 我 敬 拜 祢 ； 耶 穌 聖 體  
 3 常 生 之 劑 ； 助 我 善 生  
 4 天 主 之 聖 子 ； 天 主 善 聖 神 ；

1 耶 穌 聖 體 ， 我 愛 慕 祢 。  
 2 耶 穌 聖 體 ， 我 屬 於 祢 。  
 3 復 賜 善 終 ， 求 主 福 垂 允 。  
 4 三 位 一 體 ， 降 福 我 等 。

422

## 耶穌我信祢

F Buehler  
(1760-1824)

Andante maestoso



1 耶 穌 我 信 祢，  
 2 耶 穌 我 我 信 恩 主，  
 3 耶 穌 我 我 可 憐 我，

耶 我 耶 穌 全 我 我 望 給 祢，  
 我 耶 穌 全 我 我 寬 待 祢，  
 我 耶 耶穌 全 我 我 寬 待 祢，

耶 將 耶穌 我 慈 我的 引 愛 生 導 祢 死 永 盡 賜  
 仁 慈 引 導 我 賜

遠 行 我 結 託 天 合 付 堂 不 祢 享 相 手 福 離 裡 樂  
 我 天 堂 享 福 樂

423

Andantino solenne

## 耶穌我信祢



1 耶 穌 我 信 祢，  
 2 耶 穌 我 我 可 信 恩 憐 祢 主，  
 3 耶 穌 我 我 可 信 恩 憐 我 我，

我 我 耶 也 全 穌 仰 獻 寬 望 給 待 祢 祢 祢 我，

耶 將 仁 穌 我 慈 我的 引 愛 生 導 祢 死 我，

永 盡 賜 遠 行 我 結 託 天 合 付 堂 不 祢 享 相 手 福 離 裡 樂。

*rit.*

Andante

鄧思恩

*mf* 耶穌我信祢，耶穌我  
*dim.* 望祢，耶穌我愛祢，永遠結合不分離。  
*mp* *Oh!* 耶穌我恩主，我全獻給祢，將  
*mp* *cresc.* *Oh!* 我的生死，盡行託付祢手裡。  
*mf* 耶穌可憐我，耶穌寬待我，仁慈引  
*mp* *mf* 耶穌可憐我，耶穌寬待我，仁  
*rit.* *mp* 導我，賜我天堂享福樂。 A - men.  
*pp* 慈引導我，賜我享福樂。 A - men.



Larghetto *mf*

耶穌我信祢，耶穌我望祢，

*cresc.*

耶穌我愛祢，永遠結合不相離。

耶穌我的恩主，耶穌我的  
耶穌我的

恩主，我全獻給祢，我全  
恩主，我全獻給祢，我全

*f* 獻 給 祢， 將 我 的 生 死， *mf*

獻 給 祢， 將 我 的 生

*mf*

盡 行 付 託 祢 手 裡。 耶 穌

死， 盡 行 付 託 祢 手 裡。

*cresc.*

可 憐 我， 耶 穌 寬 待 我， 仁 慈

耶 穌 可 憐 我， 耶 穌 寬 待 我，

引 導 我， 賜 我 天 國 享 福 樂。 A - men.

仁 慈 引 導 我， 賜 我 天 國 享 福 樂。 A - men.

426

## 可愛耶穌臨我心

L Cherubini

(1760-1842)

Lento

*p*

可愛耶穌臨我心， 來吧！

*mf*

來吧！ 我的可愛耶穌！ 可愛耶穌

*f*

臨我心， 耶穌！ 我愛慕

祢！可愛耶穌！ 我信祢，可愛耶穌！



我 望 祢，可 愛 耶 穌！ 我 愛 祢。 可

愛 耶 穌！ 我 信 賴 祢！

耶 穌！ 我 望 祢！

我 望 祢！

耶 穌！ 我 愛 祢！

我 愛 祢！



427

## 耶穌聖體我堅信祢

Andante espressivo

司馬榮  
(1910-2000)

(重句) 耶 穌 聖 體 我 堅 信  
祢， 我 切 望 祢 切 望 祢； 耶  
穌 聖 體 我 愛 慕 祢， 耶  
穌 我 愛 慕 祢。

耶 穌！ 耶 穌 聖 體 我 感 謝 祢！ 耶  
穌 我 敬 拜 祢！ 耶 穌！ 耶 穌 聖 體 我  
屬 於 祢！ 我 屬 於 祢！ (重句)

428

## 耶穌我信祢

劉榮耀  
(1908-1986)

Moderato

(重句) 耶 穌！ 我信 祢， 耶 穌！ 我望 祢， 耶

穌！ 我愛 祢， 我永 遠 愛 祢。

1 平 安 互 愛 和 正 義，  
2 我 今 效 法 古 先 知，

是 天 主 國 的 實 現，  
盼 祢 來 臨 勿 延 遲，

基 督 到 來 施 恩 寵，  
賜 給 世 人 新 生 命，

拯 救 沉 淪 洗 罪 愆。  
永 睹 光 明 照 大 地。

(重句)

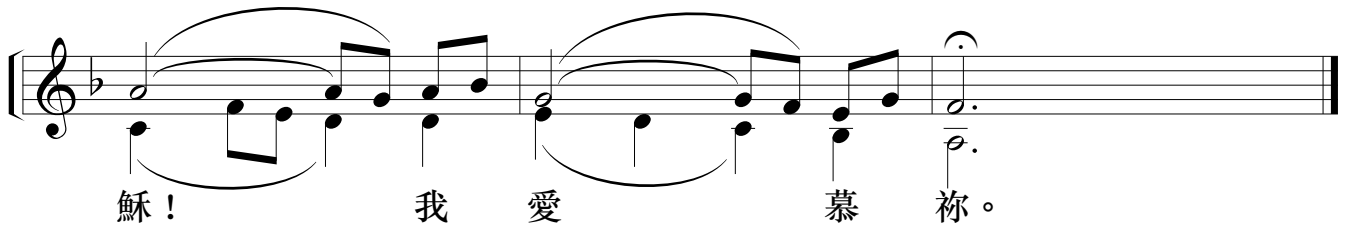
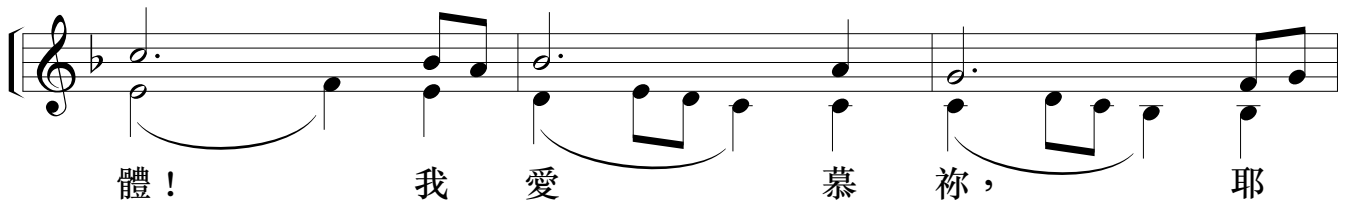
(重句)

429

## 耶穌聖體

Andante grazioso

區家勳



可只詠唱第一聲部作齊唱  
© MMXV 天主教香港教區

Recitativo legato



3 在我對頭面前，祢為我擺設了  
4 願光榮歸於天主

筵 聖 席，  
父，

在我的頭上傳油，使我的  
光榮歸於

爵 聖 杯 子 滿 聖 溢。  
神；

在我一生歲月裡，幸福與慈愛常隨  
起初如何今日

不 離；  
亦 然，

我將住在上主的殿裡，直至  
直到永遠於無

悠 遠 時 日。(重句)  
窮 世 A - men. (重句)

430

# 耶穌聖體聖善尊貴

Andante maestoso

蘇柏義



1 耶  
2 耶

耶穌 聖體 聖善 尊貴；  
耶穌 聖體 聖善 尊之 祭；

主自愛的寶座降來，無盡愛滿載聖體內。 耶  
主奉獻犧牲在祭台，十字架以愛放光華。 耶

耶穌 聖體 恩澤 普世；  
耶穌 聖體 施恩 普世；

天 上 聖 餐 活 我 靈， 陪 伴 我 到 天 鄉 憑 證。  
 因 父 及 子 及 聖 神， 扶 助 我 旅 途 上 渡 過。  
 耶 耶

穌 永 生 之 泉， 犢 世 洗 我 罪 愆； 耶 耶  
 穌 智 慧 之 源， 頌 讚 天 主 聖 三；

穌 萬 善 之 源， 憐 憫 悲 心 寬 恕。  
 穌 永 愛 之 泉， 慈 愛 永 遠 長 存。  
 耶 耶

穌 永 生 之 泉， 犢 世 洗 我 罪 愆； 耶 耶  
 穌 智 慧 之 源， 頌 讚 天 主 聖 三；

穌 萬 善 之 源， 憐 憫 悲 心 寬 恕。  
 穌 永 愛 之 泉， 重 建 伊 甸 樂 園。  
 rit.