

Largo



1 朔風飄飄 清夜寂寥， 白冷外 山洞裡 異光照耀；  
2 耶穌聖嬰 天地大君， 疼愛我 無窮極 降生成人；

鈞天樂 奏 聲徹雲霄， 眾信友 快前來 救主降到。  
馬槽為 家 襁褓裹身， 我今來 跪爾前 訴我衷情。

純潔聖嬰 如此嬌小， 苦飢酷寒 無人照料；  
爾純潔體 若是嬌嫩， 嚴冬寒冷 如何能忍；

可愛聖嬰 切莫哭號， 獻我熱愛 慰爾心焦。  
獻我克己 獻我犧牲， 供爾溫暖 聊當錦衾。

Andante con dolcezza



耶穌聖嬰！祢是人類的救主，

甘自天降生捨尊就卑取了人性；

可愛聖嬰！請收納我們真誠，

並求祢垂聽我們的禱聲。

天上諸天使請齊來歌頌主！

普天眾信者請快來恭賀主！

543

## 聖誕頌讚

孫達浩

Andante solenne

*mp*

平安聖誕夜，同歡慶感謝，

可只詠唱第一聲部作齊唱

*cresc.* *ff*

主基督！主基督！已誕生！

\* 小音符者乃屬隨意加唱

*mf* Al-le-lu-ia! Al-le-lu-ia!

普天地頌揚，耶穌到世上，

*cresc.* *ff*

全人類！全人類！讚頌歌唱！

*mf*

聖嬰躺馬槽，世人當知道，

*cresc.* *ff*

齊讚頌！齊讚頌！齊讚頌救主！



*mf*

眾 天 國 子 民， 皆 來 恭 慶 賀，

*cresc.* *ff*

讓 我 們！ 讓 我 們！ 讚 頌 歌 唱！

*mp*

平 安 聖 誕 夜， 同 歡 慶 感 謝，

*cresc.* *ff*

主 基 督！ 主 基 督！ 已 誕 生！

*mf*

Al-le-lu - ia! Al-le-lu - ia! - Al-le-lu - ia!

普 天 地 頌 揚， 耶 穌 到 世 上，

*cresc.* *ff* *rit.*

Al-le-lu - ia! Al-le-lu, al-le-lu - ia!

全 人 類！ 全 人 類！ 讚 頌 歌 唱！

Andante moderato

莫尚忠



1 崇 敬！ 萬 福！ 母 親 瑪 利  
 2 崇 敬！ 萬 萬 福！ 母 親 瑪 利  
 3 崇 敬！ 萬 萬 福！ 母 親 瑪 利

亞！ 玉 潔 冰 清 主 聖 母， 白 雪 紛 飛  
 亞！ 贖 世 基 督 甘 降 世， 歷 遍 冰 霜  
 亞！ 萬 世 謳 歌 主 聖 母， 謝 爾 春 暉

宿 馬 槽； 順 應 天 心 初 領 報，  
 生 破 棚； 願 意 紆 尊 甘 降 貴，  
 撫 幼 芽； 為 世 關 心 多 愛 顧，

per finire

I II *rit.*  
 聖 子 付 託 任 慈 母。  
 貧 寒 孕 誕 在 白 冷。  
 齊 頌 讚 瑪 利 亞！

Al - le - lu, al - le - lu - ia!  
 (重句) 雲 際 諸 天 使 報 佳 音， 齊 傳 誦 聖 誕 的 故

Al - le - lu, al - le - lu - ia!  
 事； 耀 目 是 引 領 的 孤

Al - le - lu, al - le - lu - ia!



Al - le - lu, al - le - lu - ia!

星， 田野山間光照遍

Al - le - lu, al - le - lu - ia!

Al - le - lu, al - le - lu - ia!

地。 隨這顆星訪聖嬰

Al - le - lu, al - le - lu - ia!

Al - le - lu, al - le - lu - ia!

去， 貧羊牧帶引三博

Al - le - lu, al - le - lu - ia!

Al - le - lu, al - le - lu - ia!

士； 牛羊亦拜跪聲嘶

Al - le - lu, al - le - lu - ia!

眾生一起 獻出心意! *D.C.*

呼， 敬向基督獻盛意。

眾生一起 獻出心意!

545

## 聖誕頌

劉榮耀  
(1908-1986)

Moderato



(重句) 星 光 燦 爛 祥 雲 絢 麗，

主 誕 馬 槽 紆 尊 降 貴；

芸 芸 眾 生 罪 惡 相 繼，

聖 父 慈 愛 錫 予 寵 惠。

喜 報 佳 音 全 消 黑 暗，

普 天 歡 忻 謳 歌 弗 替；

聖 子 降 來 天 人 共 契，

生 命 開 端 恩 被 永 世。 (重句)



546

## 救主誕生

劉榮耀  
(1908-1986)

Moderato



1 嚴寒隆冬 救世主 誕生， 普世  
2 至尊天主 辱降 到馬棚， 為愛  
3 看羊牧童 急忙 往馬棚， 見瑪



歡樂慶祝良辰； 白夜冷郡城  
眾人亞降連 落凡塵； 夜已瑪三更  
利亞連同 聖嬰； 厄瑪奴爾



牧童共駭驚， 忽聞 繚繞 天神  
驢牛權作鄰， 甘心 謙遜 襪裏  
齊聲共讚頌， 匍匐 主前 叩首



聲； 天主在 天子 受享光榮，  
身； 天天主 在聖 天子 救世捨身，  
崇； 天主 聖子 降生 茅蓬，

良 人 在 地 受 享 太 平。  
體 本 至 尊 降 到 紅 塵。  
牧 童 歸 去 顯 揚 主 榮。

(重句) 請 眾 齊 來 祝 賀 良 辰，

歡 迎！ 歡 迎！ 天 主

耶 穌 聖 嬰。 聖 嬰。

Andante con dolcezza



*p*

聖 嬰

誕 生 在 白 冷 郡， 耶 路 撒 冷 喜 躍 歡

騰； 聖 嬰 誕 生 在 白 冷 郡， 耶 路 撒 冷 喜 躍 歡 騰。

裡； 聖 嬰 誕 生 在 白 冷 郡， 耶 路 撒 冷 喜 躍 歡 騰。 祂 睡 在 馬 槽 睡 在 馬 槽

裡； 祂 為 王 祂 為 王、 為 王 永 無 疆。 Al-le-

lu - ia! *ff* Al-le-lu - ia!

lu - ia! Al-le-lu - ia!

祂 睡 在

祂 睡 在 馬 槽、



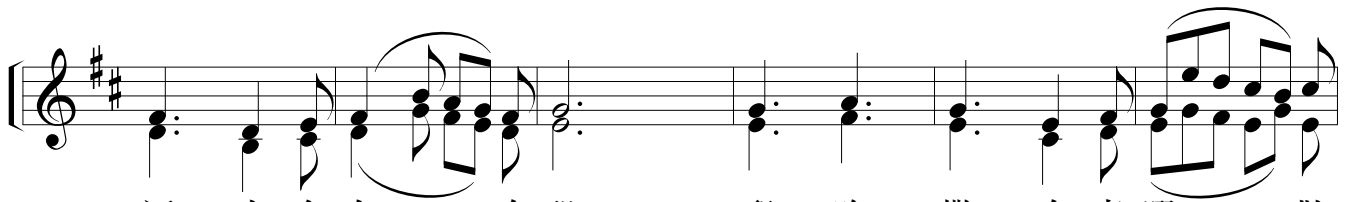
馬 槽 裡 ； 祂 為 王 永 無 疆 。 Al-le-



睡 在 馬 槽 裡 ； 祂 為 王 祂 為 王 為 王 永 無 疆 。 Al-le-



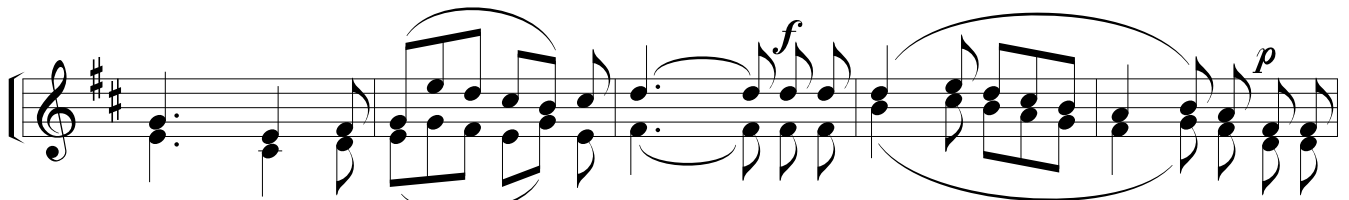
lu - ia! Al-le - lu - ia! 聖 嬰



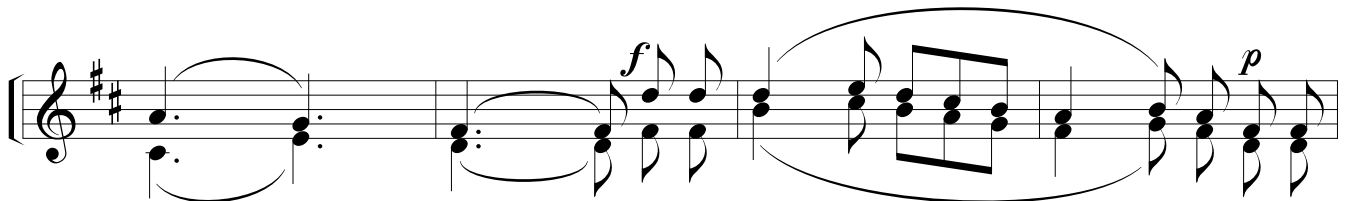
誕 生 在 白 冷 郡 ， 耶 路 撒 冷 喜 躍 歡



騰 ； 聖 嬰 誕 生 在 白 冷 郡 ， 耶 路



撒 冷 喜 躍 歡 騰 。 Al-le - lu - ia! Al-le-



lu - ia! Al-le - lu - ia! Al-le -



lu - ia! Al-le - lu - ia!

Allegretto

吳天福



(重句) 天主在天 受光 榮，

Al - le - lu -

可只詠唱第一聲部作齊唱

*ff* *cresc.* *rit.*

主愛的人 在世 享 平 安。

ia! Al - le - lu - ia! Al - le - lu - ia!

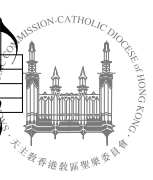
*mp*

1 今 天 一 位 救 世 者 為 我 們 誕 生 了!

*mf* *f*

Al - le, al - le, al - le, al - le - lu - ia! (重句)

Al - le, al - le, al - le, al - le - lu - ia!



*mp* *p* *mf* *f*

2 聖 言 成 了 血 肉， 居 住 在 我 們 中 間。 Al - le -

*f*

lu - ia! Al - le - lu - ia! (重句)

*p* *mf*

3 天 主 聖 子 降 生 成 人， 使

*f* *cresc.*

我 們 沐 浴 在 神 光 之 中。 Al - le, al - le -

lu - ia! Al - le, al - le, al - le - lu - ia! (重句)

Andante maestoso



1	普	天	同	慶	救	主	降	臨	恭	迎	耶	穌
2	普	世	信	友	齊	來	讚	美	聖	嬰	萬	世
3	普	世	信	友	齊	來	敬	拜	欽	崇	耶	穌
4	天	主	聖	子	自	天	下	降	聖	心	仁	慈



1	聖	嬰	萬	眾	信	友	請	齊	來
2	君	王	為	救	世	人	自	天	降
3	聖	嬰	感	謝	若	瑟	瑪	利	亞
4	無	量	廣	施	仁	愛	顯	謙	良



1	踴	躍	高	歌	合	歡	欣	真	光	普	照
2	贖	世	羔	羊	何	慈	祥	抑	制	魔	掌
3	懷	抱	養	育	小	耶	穌	至	尊	天	地
4	賞	我	和	平	與	安	祥	虔	心	奉	獻



1	大	地	普	天	神	人	共	慶
2	兇	狂	我	眾	萬	民	敬	仰
3	大	主	降	生	貧	寒	馬	槽
4	身	靈	報	主	洪	恩	無	疆



1	讚	頌	稱	揚	耶	穌	聖	嬰
2	耶	穌	聖	嬰	永	世	永	王
3	耶	穌	聖	嬰	永	世	永	王
4	耶	穌	聖	嬰	永	世	永	王

## 550

## 同聲歌唱齊歡呼

Andante



1 同 聲 歌 唱 齊 歡 呼， 踴 躍 讚 頌  
2 全 體 信 友 請 前 來， 新 生 君 王  
3 我 眾 同 聲 讚 美 主， 普 世 萬 民



來 鼓 舞， 請 眾 信 友 讚 美 主。  
真 可 愛， 誠 意 申 述 開 心 懷。  
得 救 贖， 請 洗 過 惡 除 罪 污。



(重句) Al - le - lu - ia! 讚 美 聖 嬰， 請 聖 母 與 我 同 歌 唱。



Al - le - lu - ia! 讚 美 聖 嬰， 願 普 天 生 靈 同 頌 揚。

In nativitate Domini

譯：採自【光啟聖歌合唱集 - No. 18】台北

修：徐錦堯 (1976 香港)

曲：佚名 (約十四世紀)

