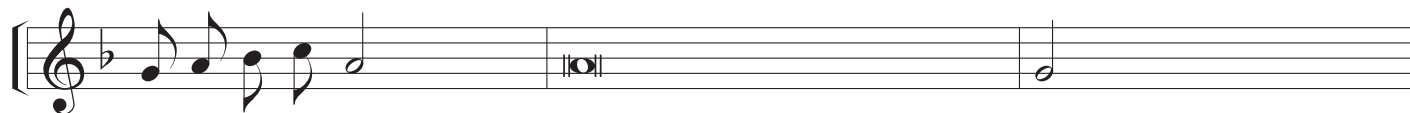


# 信友禱文

Cantillazione



(執事) 上主天主創造天 地 萬 物， 將大地交託



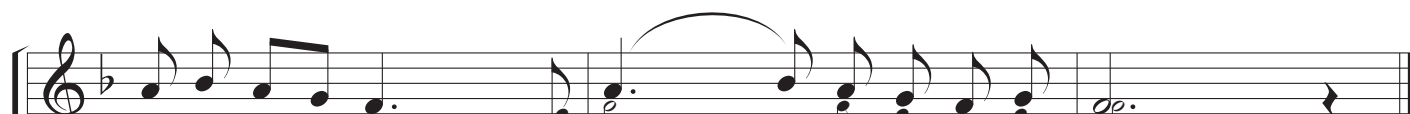
人 類 去 管 治； 願我們以明智和謙卑的精 神，



與 受 造 界 共 融， 同 聲 讚 美 祂。



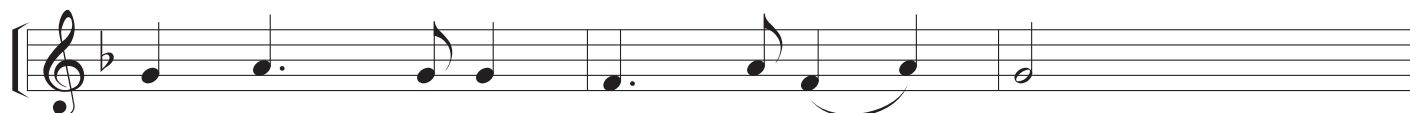
(眾) 上 主! 請 收 納， 上



主! 請 體 察， 求 主 俯 聽 我 禱 告。



(執事) 耶 穌 基 督 是 貧 窮 者、 病 人、 囚 友 及 更 新



人 士 和 難 民 的 朋 友，



祂 愛 護 所 有 軟 弱 的 肢 體。 求 主 教 導 我 們 在 他 們 身 上，

