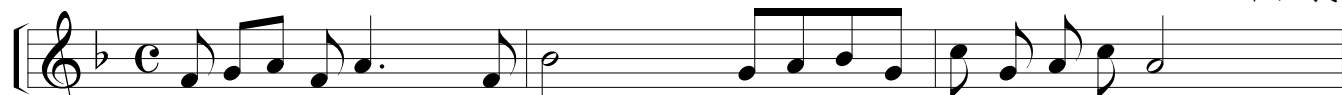


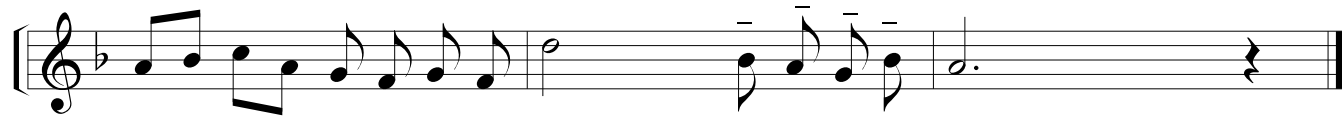
上主富於仁愛

Andante moderato

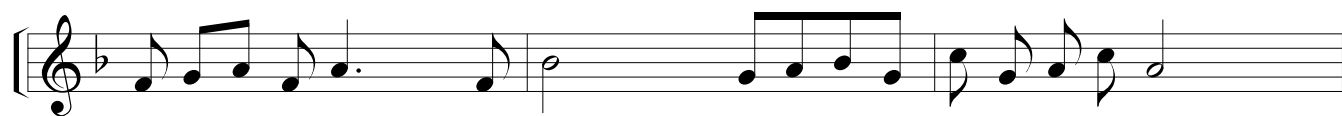
蘇柏義



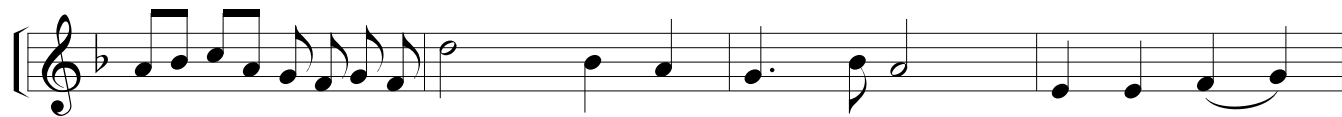
(重句) 上主 富於 仁愛， 慈 悲而又公道，



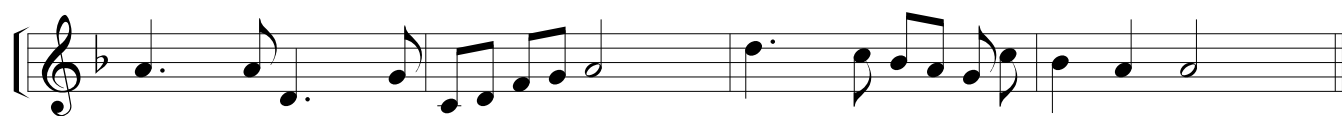
像 光 明在黑暗中 向義人照 耀。



1 上主 富於 仁愛， 慈 悲而又公道，



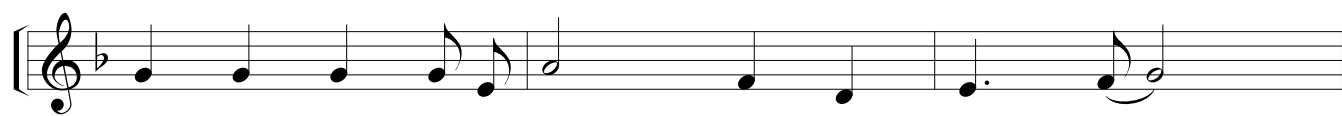
像 光 明在黑暗中 向義人 照耀； 樂善好



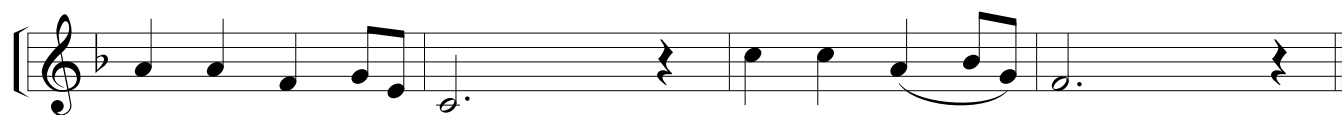
施 的人 必蒙 賜福， 他 以正 義處理事務。(重句)



2 義 人 必 永 受 紀 念， 噩 耗 不 會 使



他 驚 慌； 因為 他 仰 賴 上 主，



必 心 志 堅 強， 總 不 動 搖。(重句)



3 他 心 志 堅 強 無 懼 無 憂， 他 散 財 賙 濟



貧 苦 的 人； 他 的 仁 義 必 萬 世 流 芳，



他 昂 首 闊 步 受 人 敬 仰。(重句)